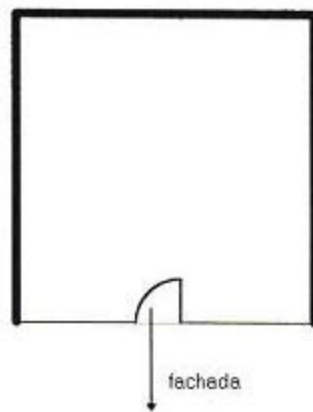


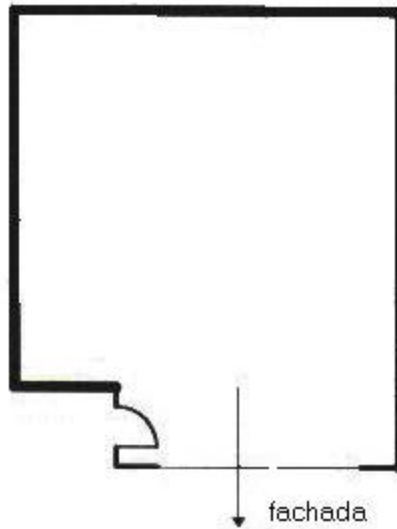
# Feng Shui 101 - Lección 4

## La parte delantera de una casa

No es fácil definir la fachada de una casa. La mayoría de las casas tienen la puerta principal en la fachada. La fachada de la puerta es la fachada de la casa. Normalmente la puerta de entrada de la casa da a una calle. Para la mayoría de los casos estamos de acuerdo con la manera de definir la fachada o frente de la casa.



Algunas casas tienen la puerta principal en ángulo a la fachada de la casa pero la parte delantera y la parte trasera de la casa están bien definidas. En esos casos, la fachada de la casa es la parte delantera de la casa. La fachada de la puerta se diferencia, en estos casos. La posición de las estrellas, se define según la parte delantera de la casa lo cual es lo más importante. La posición de la puerta es importante ya que define qué clase de energía (chi) entra en la casa. La fachada de la puerta nos indicará la cantidad de dicha energía entrando en la casa.



A veces no es fácil definir la parte delantera y la parte trasera de una casa. En esos casos hay que tomar en consideración lo siguiente:

- El lado de la casa que recibe más luz.
- La ubicación de la entrada.
- La ubicación de la calle/ y pasillos que dan a la casa.

Hay que guiarse pensando que la parte delantera es yang y la parte trasera es yin. Yang tiene luz, actividad, movimiento. Yin es oscuro, inactivo y tranquilo. Como que todo el tiempo surgen nuevos diseños de casas tenemos que emplear la lógica de razonamiento para encontrar la parte delantera de la casa. No hay ninguna regla fácil a seguir.

Para departamentos, la situación es aún más complicada. Hablaremos de ello en la lección siguiente.